

Jérémie Dres

06 70 30 88 57 | jeremiedres@gmail.com
http://lespixelsdejeremie.com
64 bis rue de Meaux | Paris 19

Expositions

Juin 2009 : Exposition du projet "Paroles de" au festival Astrolabe du Cyberlab (Espace Culturel Multimédia de Melun)

Mai 2009 : Participation à l'exposition collective "Code Source" réalisée par Étienne Mineur au festival de l'affiche de Chaumont

Avril 2009 : Performance avec le duo sonore les Hauts de Plafond avec le projet Tablographie dans le cadre du festival VisionR à l'espace Mercoeur, Paris 11

Mars 2009 : Performance avec l'artiste / musicien Socalled avec le projet Tablographie au Café de la Danse, Paris 11

1 au 4 Nov 2007 : exposition au festival Musiques Libres de Besançon du projet d'installations interactives "Paroles de".

Juin 2007 : exposition à la galerie de l'école des Arts Décoratifs de Strasbourg

27 Avril 2006 : exposition au Karel Doormanhof de Rotterdam (bâtiment appartenant à l'école Willem de Kooning) : création du flyers et installation.

Parutions

Mai 2009 : Interview par le quotidien web Streetreporters.net dans le cadre de l'exposition "Paroles de"

Mai 2009 : Parution sur la Homepage de Dailymotion catégorie Art et Création

Octobre 2007 : Parution sur le site web du magazine de graphisme ÉTAPES pour le projet Paroles de

Activités professionnelles

Depuis Septembre 2007 : travail en indépendant dans le champ du multimédia et du web pour diverses sociétés (La Chose, La Française des Jeux,...)

Formation

juin 2007 : obtention du Diplôme National Supérieur d'Études Plastiques (DNSEP) à l'école des Arts Décoratifs de Strasbourg option Communication avec les félicitations du jury

février 2006 - juin 2006 : programme d'échange Erasmus à Rotterdam dans l'école Willem de Kooning Akademie dans la section Interactive Media

2004 - 2007 : 3ème, 4ème et 5ème année à l'Ecole Supérieure des Arts Décoratifs de Strasbourg option communication - illustration didactique

2003 - 2004 : 1ère année à l'école d'arts appliqués de Duperré en Diplôme Supérieur en Arts Appliqués (DSAA) option Mode et Environnement .

Domaines de références

Art numérique : Antoine Schmitt, Goran Levin, Levitated,...

Technologies d'interaction temps réel : Processing, Pure Data, Flash Action Script

Relation entre le son et l'image et sa représentation dans l'art, notamment l'exposition "Sons et Lumières" à Beaubourg.

Mouvements d'avant garde type Dada, Lettrisme, Futurisme, Fluxus...

Art Sonore, Musique Concrète et expérimentale

Lieux d'expositions parisiens: MAC VAL, Beaubourg, la Ferme du Buisson, Le Cube...

Plateformes communautaires internet de partage : Ubu, SoundTransit, ArteRadio, Dailymotion,...

Éditions indépendantes de Bandes dessinées : l'Association, Cornélius,...

Presse : Libération, Marianne et Courrier International...

Voyages : Maroc, Espagne, Hollande, Mali, Bosnie Herzegovine.

Pourquoi une résidence ?

Jeune artiste oeuvrant dans le champ de l'Art Interactif et des Nouveaux Médias, j'ai développé deux projets qui s'inscrivent dans le même cheminement autour de questionnements qui me sont chers.

De manière générale, je m'intéresse aux formes de vie évolutives générées à partir de systèmes de codes informatiques. J'explore leur territoire d'évolution et d'expression régis par de paramètres préétablies, leur "vie" artificielle conditionnée par des procédés interagissant avec des phénomènes sonores réels ; cette pratique résulte de ma fascination pour le rapport entre le son et l'image et sa synchronisation.

Mon premier projet "Paroles de" se constitue de 6 univers de vie différents régis par des codes et des règles propres en fonction de leur thématique ; ces 6 dispositifs donnent lieu à des installations interactives. Il se positionne au croisement des courants de poésie absurde (dadas et lettristes en particulier) et de l'art numérique. Ce projet invite le public à produire des interventions sonores (cris, murmures, soupirs, souffle...) qui produiront des paroles poétiques en fonction de la thématique du dispositif.

Ces différentes installations s'observent dans la durée, en fonction des interventions sonores de chaque visiteur et de l'ambiance sonore du lieu ; afin de considérer leur mutation.

Je souhaiterais réfléchir dans le cadre de cette résidence à la notion de 'tableaux vivants' en améliorant les aspects techniques actuels et en imaginant de nouveaux supports pour le projet. J'envisage également depuis plusieurs années d'élaborer de nouveaux dispositifs de création poétique pour 'Paroles de'.

Directement lié à "Paroles de", Tablographie explore un nouveau champ d'interaction, ce n'est plus l'action des visiteurs qui vient perturber les dispositifs, c'est l'action d'instruments, de flux sonores contrôlés et maîtrisés. C'est pourquoi ce projet se destine à la performance et à la collaboration avec des musiciens. Pour le reste, Tablographie développe des nouveaux organismes visuels plus directement liés à l'expérimentation numérique ainsi que de nouveaux comportements liés au son. Tablographie est un programme qui permet à l'utilisateur de générer des tableaux visuels évolutifs en combinant des objets graphiques sur un principe de profondeur.

Dans le cadre d'une résidence je souhaite approfondir mon concept, réfléchir à la relation aux musiciens et développer une possible déclinaison du projet pour une installation dédiée à de l'exposition.

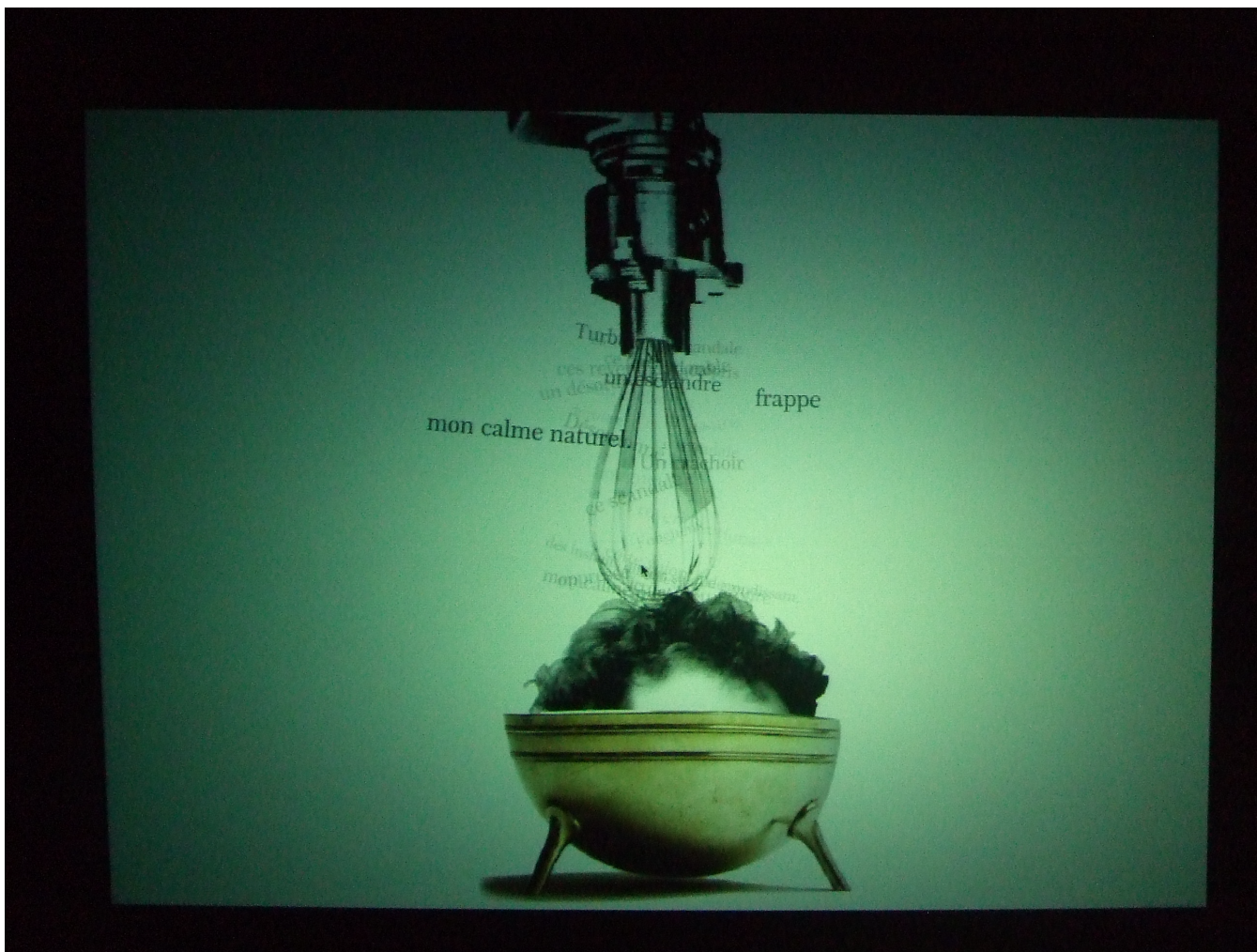
Je considère la résidence comme un lieu qui me permettra un temps de réflexion et de concentration sur mon travail artistique ; comment le faire évoluer au sein de ma démarche ; un lieu à la fois d'étude et d'élaboration.

Je souhaiterais profiter de ce temps pour à la fois approfondir mes projets (réfléchir à de nouvelles perspectives pour chacun) et faire naître un nouveau projet qui s'inscrira dans ce même cheminement créatif entourant les questionnements qui me sont chers, précédemment évoqués.

J'envisage également la résidence comme un lieu de rencontres, d'échanges et de confrontation qui accompagnera ma création.

Enfin la résidence m'apparaît comme un lieu de diffusion, de test vis à vis d'un public averti ou non; cette phase me manque beaucoup dans ma pratique, malgré mes premières expositions et performances, car elle est souvent révélatrice et moteur de nouvelles perspectives. Cette étape est pour moi primordiale en particulier pour l'art interactif où l'action du public importe énormément dans les mécanismes de l'oeuvre. Cette phase m'apparaît éminemment créative.

Projet Paroles de



Site du projet

[http://www.lespixelsdejeremie.com/paroles de](http://www.lespixelsdejeremie.com/paroles-de)

Interview chez StreetReporters

http://www.dailymotion.com/video/x9hgiy_jeremie-dres-interview_creation

<http://www.streetreporters.net/views/2507-jeremie-joue>

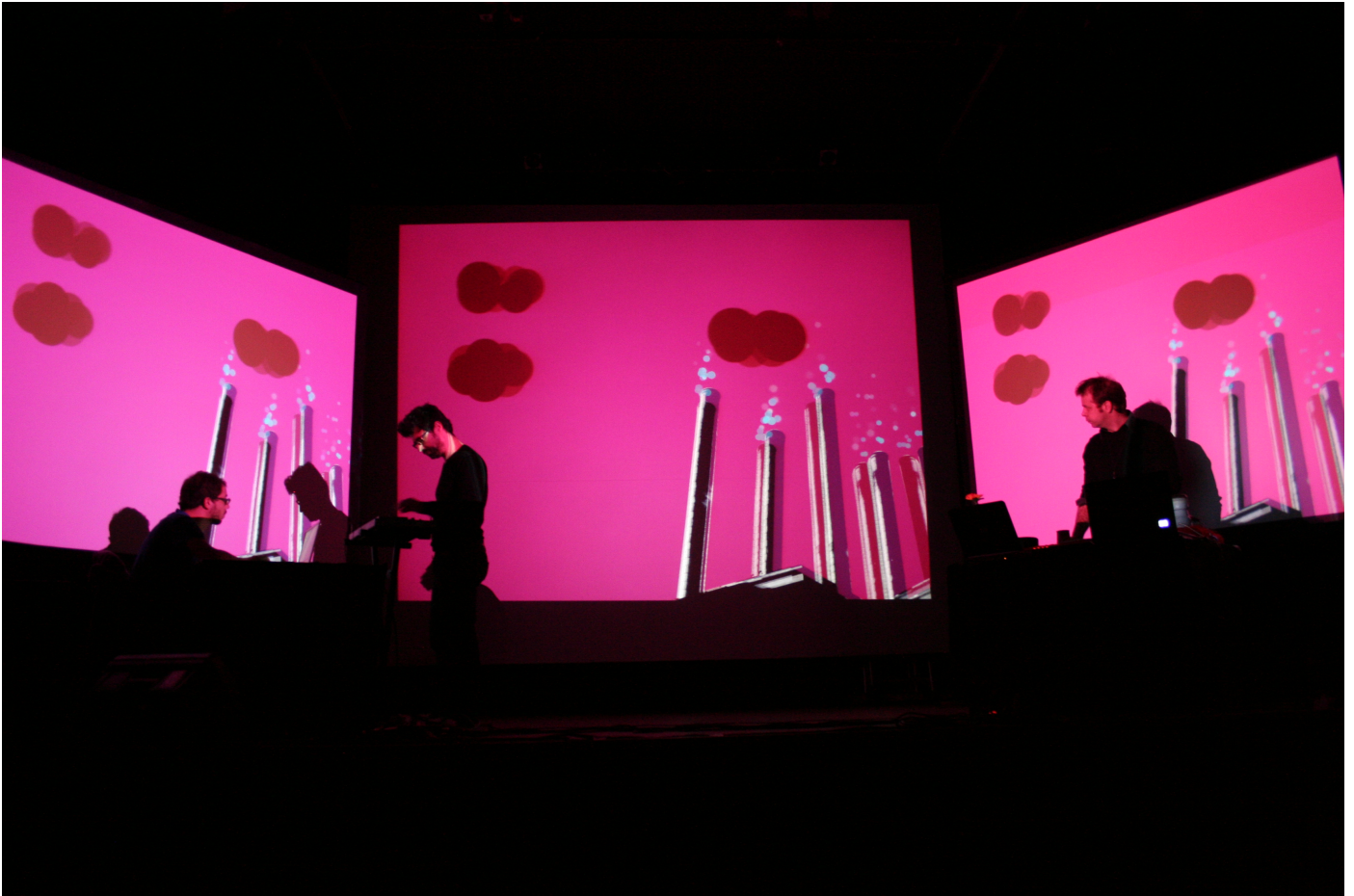
Vidéo sur Dailymotion

http://www.dailymotion.com/user/lespixelsdejeremie/video/x9ajrn_paroles-de_creation

Exposition en cours à l'Astrolabe de Melun

<http://artenjeu.blogspot.com/2009/04/paroles-de-installation-multimedia-de.htm>

Projet Tablographie



Site du projet

<http://www.lespixelsdejeremie.com/tablographie>

Vidéos sur Dailymotion

- profil

<http://www.dailymotion.com/lespixelsdejeremie>

- demonstration

http://www.dailymotion.com/user/lespixelsdejeremie/video/x99fo8_tablographie-on-demonstration_creation

- performance avec les Hauts de Plafond

http://www.dailymotion.com/user/lespixelsdejeremie/video/x996sd_les-hauts-de-plafond-on-tablographi_creation

- performance avec Socalled

http://www.dailymotion.com/user/lespixelsdejeremie/video/x97o8p_socalled-on-tablographie_creation

Dernière performance à VisionR

<http://vision-r.org/>

Site des artistes en association

<http://www.myspace.com/socalled>

<http://www.myspace.com/leshautsdeplafond>